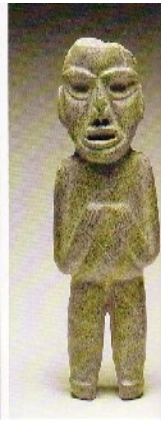
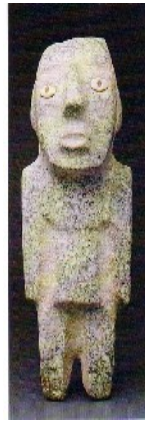


La Création du monde selon les Mayas et les Aztèques





<i>-2000 av.JC</i>	<i>-1000</i>	<i>-800 à -200</i>	<i>-200 à +750</i>	<i>+800 à 1200</i>	<i>14° au 16° s.</i>
Villages lacustres et nomades	Début de la culture Maya village de Peten , capitale Mérida sur le site ancien de Chichen Itza.	Période préclassique . Cultures Zapothèque (Monte Alban) et Mixtèque (Montenegro)	Période classique Teotihuacan, ville sainte fondée par les Olmèques . Copàn au Honduras. Tikal au Guatemala. Palenque à Chiapàs . Coba au Yucatan	Période postclassique Chichen Itza tribus Nahua émigrent en grand nombre. Tula capitale Toltèque (9°s)	Période Aztèque Tenochtitlan, capitale aztèque (1325) (Mexico) Triple alliance des 3 cités-états = Empire Aztèque
Olmèques vers -150	Olmèques et Mayas	Apogée des Olmèques et influence sur les Mayas.	Apogée Maya puis invasion Toltèque et écoulement de la culture Maya (10°s)	Phase Maya-Toltèque IncurSION des Mixtèques et déclin Zapothèque.	Déclin Maya Expansion de la civilisation Aztèque .Période militaire et guerrière importante. Empire inca indépendant et Mayas au Yucatan Conquête espagnole met fin à l'empire aztèque.
Culte du Jaguar	Dieux jaguars dieu du Maïs et dieu de la Mort.	Glyphes et système numéral, calendriers. Cultes et divinités qui serviront de base au Popol Vuh .		Début probable des écrits du Popol-Vuh. Codex rédigés par les Mixtèques. Culte du serpent à plumes aztèque	Destruction massive des écrits et livres. Copie par les missionnaires des codex .



La création du monde

Malgré une destruction massive des documents et écrits des Mayas et des Aztèques par les espagnols, des codex furent réécrits et redessinés à la demande des missionnaires . Les plus importants connus à ce jour sont le **Codex de Florence**, la **Leyenda de los soles** , **Historia general** de las cosas de Nueva Espana ; les livres du **Chilam-Balam** et le **Popol-Vuh** des Quichés-Mayas.

Un des traits qui caractérise la cosmogonie maya est que le panthéon est **dualiste**: les dieux sont classés en bienfaisants ou malfaisants. Parfois les deux tendances sont ensemble dans un même dieu. En fait; les dieux représentent une **puissance cosmique** qui soit favorise la vie et protège les hommes soit apporte la misère, la guerre et de mauvaises récoltes. Le dieu **Tlaloc de la Pluie** était donc à la fois bon et mauvais (**Chac** chez les les Mayas)



Le vide

« rien n'existe, tout est silence, vide, immobile. Le ciel contient ce vide »
« seul le ciel existait...seuls étaient la terre calme et le ciel dans son extension... »

On ne sait pas si la notion d ' absolu existait car ici le rien n'a pas le même sens que dans les autres

cosmogonies. Ici, c'est la notion d'immobilité qui fait que rien n'existe . Le fait de parler d'extension de l'univers terre/ciel nous fait entrer déjà dans un processus de création (après le bigbang)

Couple Primordial

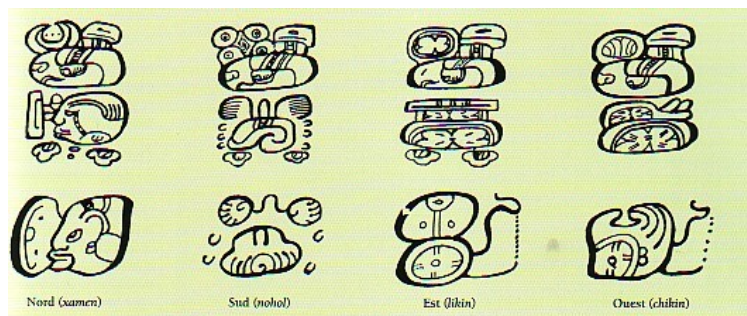
Si **Itzmana** est devenu le dieu primordial des Mayas , il remplacerait cependant un dieu plus ancien **Hunabku** appelé l'Unique, le passif et créateur .

Itzmana est associé à sa parèdre la déesse **Ixchel** . On a ici un couple Soleil-Lune . Ixchel était appelée : notre Mère .et associée aux Eaux primordiales.

Trinité et les 3 Mondes

Le couple primordial va créer le monde en 3 parties :

- monde supérieur, pyramide à 7 étages, monde des Dieux et des Aigles
- monde inférieur , pyramide à 5 étages , monde des morts et des jaguars.
- La terre au centre, carré plat dont les 4 points cardinaux sont soutenus par 4 géants formant ainsi la voûte céleste. (cela rappelle fortement les 4 géants nordiques et les mythes grecs)



Les 4 points cardinaux

Tout comme l'Arbre cosmique des germaniques Yggdrasil, les mondes mayas sont unis et relié par un **arbre de vie** dont les racines plongent dans le monde inférieur. C'est l'Arbre vert primordial **Yaxché**.

Le **coeur du ciel** joue un rôle essentiel dans la création car c'est par sa **triple action** qu'il va ordonner, assembler les pensées et les paroles des dieux géniteurs. Le coeur représente **3 lumières** dont chacune permettra la suite de la création/

Huracan, le Maître Géant Eclair

Caculha , la Trace de l'Eclair

Raxa Caculha, la Splendeur de l'Eclair.

Chez les grecs l'éclair représentait l'intelligence et le mental .(zeus) On peut penser qu'ici une relation est à faire avec les 3 consciences ou les 3 formes de l'intelligence divine à la base de la création .

Les dieux Géniteurs

Il n'y a pas d'allusion à un oeuf primordial mais cependant il y a bien comme dans bon nombre d'autres mythes, la **gestation de puissances créatrices dans une Eau immobile**, dans l'obscurité des origines. Les dieux géniteurs pensent, méditent et élaborent la création dont celle de l'homme(en fait des créatures vivantes) L'idée de l'homme semble comprendre toutes les phases de son évolution et donc il faut élargir ce mot à celui d'êtres vivants. C'est par le **coeur du ciel**, que tout se met en place et les **4 divinités créatrices** sont :

Tzacol, le Créateur
Bibol , le Formateur
Tepeu, le Puissant
Gucumatz, le Serpent emplumé de vert et de bleu.

Il serait intéressant d'établir un lien avec les 4 Mondes et les Logos correspondants de la Cabale.

Les 4 Créations et les 4 Races de l'humanité

Les dieux créent **en nommant** et sans le Verbe Divin rien ne peut exister : ni la substance du monde ni les créatures . Ces dernières sont incapables de vénérer les dieux car elles ne peuvent parler et donc ne peuvent nommer les dieux! Elles font beaucoup de bruit et déçoivent leurs créateurs. (cette idée de créatures bruyantes n'est pas nouvelle) Le monde reste immobile, pas de sons émis, pas de mouvement . Il faut créer d'autres êtres : les animaux vont faire leur apparition. Peut-on en déduire que selon l'évolution biologique terrestre, les premières créatures seraient le règne minéral et le règne végétal ?

Les dieux devront s'y reprendre à 3 fois avant d'être satisfaits. Se succéderont :

- l'homme **de boue** , sans mental, sans parole. (époque des invertébrés ?)
- l'homme **de bois** , sans conscience ni intelligence, doté de l' instinct seul.(époque des reptiles ?)
- l'homme **de maïs**, trop parfait et rendant les dieux jaloux. Ceux-ci réduiront ses pouvoirs et lui retireront sa connaissance. Ainsi cet homme-là est capable de les servir et de leur rendre dignement un culte.(comme chez les Babyloniens) (époque des mammifères ?)

De cette 4° création, les divinités sont satisfaites. Elles vont, fortes de leur expérience, façonner avec soin et sans erreur, les femmes. La beauté est le don principal .(l'Harmonie) Cette partie féminine complète la race des hommes de maïs qui vont former **les 4 Races premières de l'humanité**

(double 4, soit le nombre 8 , nombre de base des cosmogonies antiques) :

A chaque Race correspond un Sorcier et sa parèdre . (un couple divin qui préside la race)

1. race des Balam Quitze: Sorcier de l'Enveloppe
2. race des Acab Quitze : Sorcier Nocturne
3. race des Mahuatah: Sorcier Garde-Butin
4. race des Iquim-Balam: Sorcier Lunaire

Tout ceci est à l'origine des gens de Quiché. (**récit du Popol-Vuh**)

Déluge

Mayas et Aztèques partageaient les mêmes idées sur la destruction successive des hommes et de divers déluges . Seul le dernier est un déluge d'eau . Les quatre mondes étaient associés à une divinité double qui disparaissait à chaque destruction. Un couple était sauvé des eaux en se cachant dans un arbre creux un peu comme celui des nordiques? Mais là, ce couple désobéit aux consignes et se voit condamné également . La race actuelle était considérée comme la 5° . (ce qui est en concordance avec beaucoup d'autres croyances)

Enfer et Paradis



XIPE TOTEC

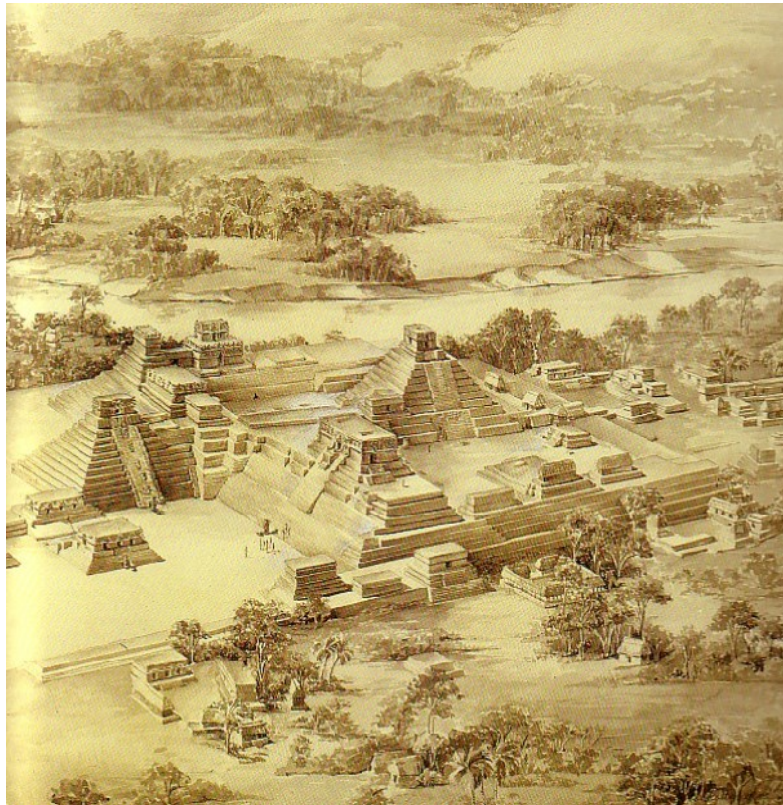
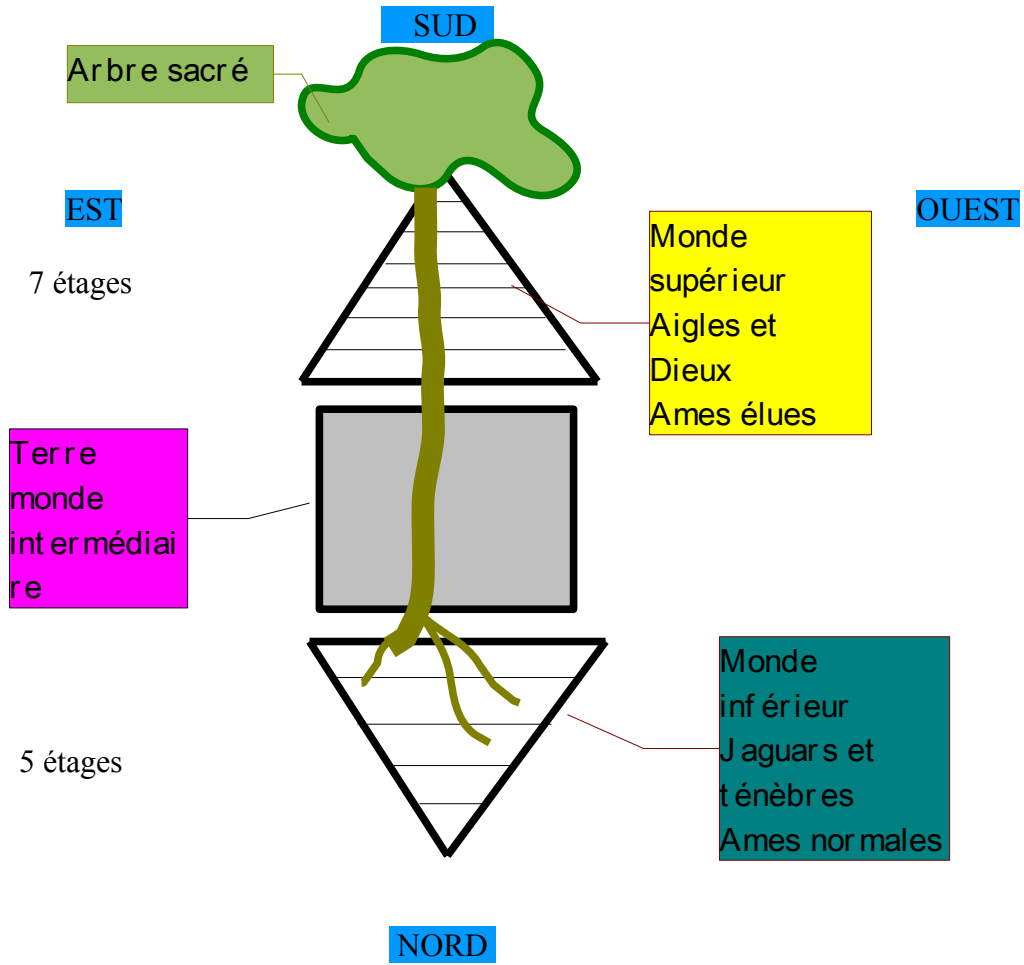


QUETZALCOATL – KUKULCAN

Les méritants et en particulier les guerriers et les héros étaient assurés d'aller dans le **Tlalocan**, un séjour bienheureux à l'instar du Walhala nordique. Les gens normaux allaient au royaume des morts pour un temps plus ou moins déterminé selon leurs mérites. Le système était complexe mais ceux qui restaient dans le monde des enfers étaient voués aux jaguars dévoreurs et aux ténèbres.



Le jaguar divinisé



COSMOGONIE MAYA

HUNABKU L'UNIQUE

SILENCE VIDE IMMOBILE

ITZMANA + IXCHEL
COUPLE PRIMORDIAL
SOLEIL-LUNE

TRINITE DES MONDES

Mondes supérieur, inférieur et terre au centre
Arbre de vie sacré **YAXCHE**

DIEUX GENITEURS

au sein de l'eau immobile.

Pensée et méditation du monde futur

TZACOL
le Créateur

BIBOL
le Formateur

TEPEU
le Puissant

GUCUMATZ
le Serpent Emplumé

MANIFESTATION CREATRICE

LES TROIS LUMIERES

Coeur du ciel

HURUCAN-CACULHA-RAXA CACULHA

CREATION DES 4 RACES PREHUMAINES

PAR LE VERBE ET LE SON

4 ETAPES EVOLUTIVES :

créatures bruyantes ----- Homme de boue --- Homme de bois ----- Homme de maïs

BALAM QUITZE -----

ACAB QUITZE -----

MAHUATAH -----

IQUI BALAM -----

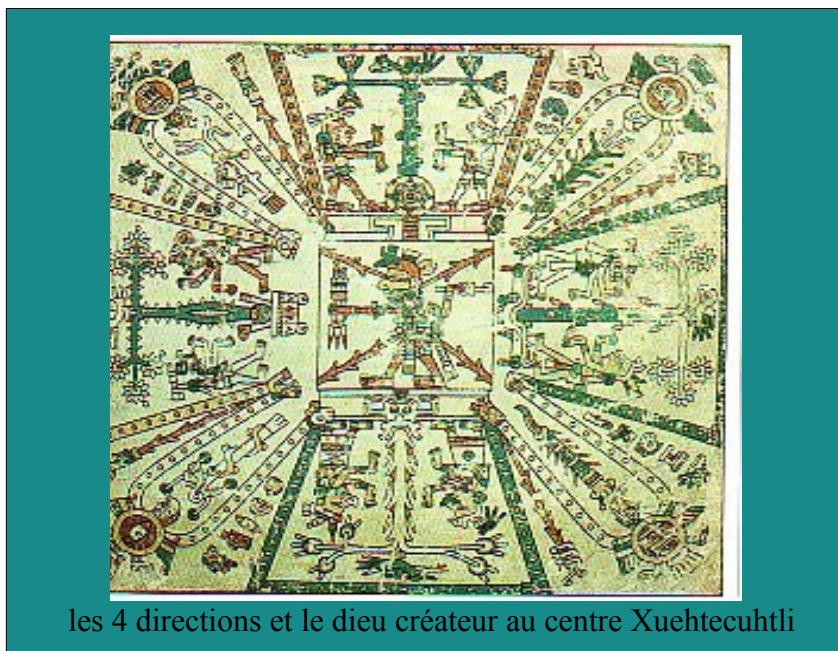
Ce sont les 4 Sorciers ou dieux représentant et présidant chaque race . Ils ont chacun leur parèdre, une déesse. Principe de dualité

CREATION DES FEMMES

Principe de l'harmonie

Chez les Aztèques, qui sont les descendants des Olmèques, les mythes vont se croiser et s'influencer avec ceux des Mayas. Le Héros et divin civilisateur **Quetzacoatl** (Kukulcan chez les Mayas) sera très populaire . Chez les Incas il s'appellera Manco Capac. Le mythe du déluge est commun ainsi que la destruction des 4 mondes avant l'actuel.

Le destin marque la vie de chaque aztèque tout comme les grecs. Il est calculé dès la naissance. Le nombre huit est formé par les 4 Fils divins primordiaux et 4 divinités associées. Ces 4 double-routes se rejoignent au centre de la terre.



LE SACRIFICE

Le sacrifice prend une importance capitale chez les Aztèques. Cela perpétue le mythe du sacrifice nécessaire de deux divinités . Afin de pouvoir permettre à la création de poursuivre car l'immobilité du monde empêche toute évolution, deux dieux se proposent au sacrifice : un jeune et un vieux.

Ils seront récompensés en devenant le soleil et la lune. Mais cela ne suffit pas. L'immobilité est toujours là: il faut que tous les dieux soit les **1600 dieux** des Aztèques se sacrifient. C'est Quetzacoatl qui les tue puis à son tour s'offre à son destin.

Le monde peut enfin se dégager de l'abîme et du chaos. Les hommes devront alors se souvenir en imitant ce sacrifice des dieux.

" Voici venu le 5° et dernier âge du monde...Il suffira aux hommes de savoir imiter notre sacrifice...Moi-même je reviendrai..."

Ainsi parle Quetzacoatl . Certains écrits parle de son départ par la mer sur une embarcation mais son retour est annoncé. Quetzacoatl ne demandait pas de sacrifice humains . Ce n'est que plus tard que les Aztèques passeront par cette conception sanglante . Le dieu guerrier **Hueman** au service de **Tezcalipoca** va remplacer le paisible Quetzacoatl .

Il faut noter que dans bon nombre de mythes divers, le monde manifesté doit se réaliser par le sacrifice ou le démembrement d'un dieu. Il y a là des forces cosmiques et des principes abstraits qui ont été perçus et exprimés symboliquement par toutes sortes de peuples. Les archétypes sont donc bien présents dans les cosmogonies.

Le démembrement est repris tout comme pour la déesse Babylonienne Tiamât avec la déesse **Tlaltecuthli** : son corps sert à faire le monde . La création de l'humanité est souvent mêlée au mythe du sang.

DUALITE

La création résulte d'une opposition et de conflits entre les forces complémentaires. Le dieu originel est donc un dieu double, à la fois masculin et féminin, seigneur de la dualité qui siège dans le 13^o ciel. Il est la source de toutes choses.

Il fut plus tard assimilé au couple primordial **Tonacatecuhtli et Tonacacihuatl**.

MYTHE DES 4 SOLEILS

C'est la succession de 4 races toutes vouées à la destruction dont le dernier déluge d'eau . Les 4 Fils divins issus du couple primordial créent les 4 Mondes d'où sortiront 4 sortes de créatures .

C'est le combat entre **Quetzacoatl et Tezcatlipoca** qui seraient à l'origine des 4 soleils successifs.

Les 4 Fils divins :

Tezcatlipoca le Rouge - Tezcatlipoca le Noir - Quetzacoatl - Uitzilopochtli-

1. : soleil de terre - les puissants Géants
2. : soleil de vent - les hommes sont transformés en singe.
3. : soleil de pluie - dieu Tlaloc- créatures transformées en dindons.
4. : soleil d'eau - déesse Chialchiuhtlicue apporte le déluge d'eau.

Tezcatlipoca et Quetzacoatl bien qu'ayant détruit les mondes, vont s'associer pour le reconstruire .

Quetzacoatl recherche les os des êtres du 4^o monde détruit , les Hommes-poissons, pour recréer une 5^o race . C'est l'antique déesse **Cihuacoatl** qui moule les os, les mélange au sang des dieux. La race humaine est née.

Ces deux divinités sont antinomiques et leur combat engendre une évolution cosmique . Quetzacoatl fut aussi représenté comme le dieu du vent et donc du souffle qui donne vie aux êtres .Tandis que son frère représente le changement, l'adversité, il est le " Miroir fumant";



COSMOGONIE AZTEQUE

COUPLE PRIMORDIAL

TONACATECUTLI + TONACACIHUATL

Père et Mère nourriciers

donne naissance à un couteau de silex qui tombe sur la terre .

LES 1600 DIEUX DE L'UNIVERS

LES 4 FILS DIVINS

HUITZILOPOCHTLI

feu et sang
midi (sud)
rouge

Ils créent les cieux et la terre, le feu et les mondes souterrains puis le premier couple d'êtres vivants.
Ils inventent le calendrier solaire.

TEZCALIPOCA

le froid, la mort
nord
noir

TLALOC

l'eau, fertilité
est

QUETZACOATL

l'air, lumière et vie
ouest
blanc

GUERRE DES DIEUX

DESTRUCTION successive DES 4 MONDES

mythe des 4 soleils déluge races préhumaines

SACRIFICE DES 1600 DIEUX

Le monde sort de son immobilité , la création se poursuit.
Démembrement de la déesse féroce épouse de Tlaloc pour constituer à partir de son corps le monde .

CREATION DE L'HUMANITE

la 5° race actuelle est recomposée à partir des descendants de la 4° race avec les os de ceux-ci mélangés au sang des dieux.
Quetzacoatl et son principe opposé, son frère Tezcalipoca, forment les 2 arbres qui soutiennent la voûte céleste.



Bibliographie :

- Mythologies des Amériques de David Jones et de Brian Molyneux
- Encyclopédie illustrée de la mythologie de Arthur Cotterell et Rachel Storm
- Art précolombien (Edita)
- Cités Mayas, dessins de Catherwood
- Le Mexique (Soline)
- Histoire des religions tome 3 encyclopédie la Pléiade Gallimard
- les grands mythes fondateurs
- collection université: les mythes maya et aztèque
- Popol-vuh
- sites internet